



RÄNDELFORMWERKZEUGE MOLETAGE PAR DÉFORMATION



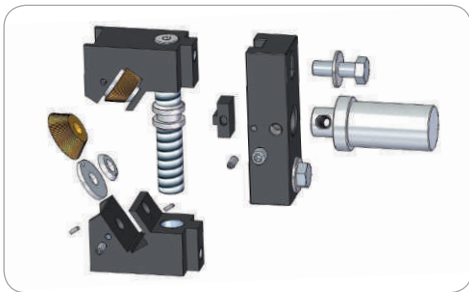
M16

+ Merkmale

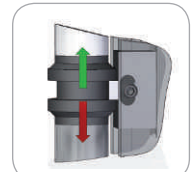
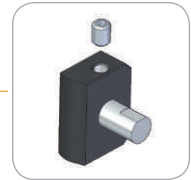
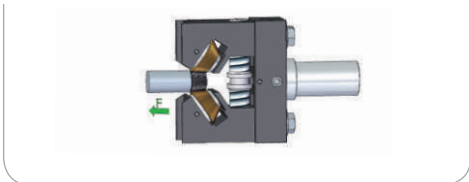
- Empfohlen für RKAA Rändel
- Besonders entworfen für Rändelungen nach DIN 72783
- Reduziertes Risiko, dass das Werkstück gebeugt wird, weil kein Radialdruck darauf ausgeübt wird.
- Rändelkopf mit flexibler Zentrierung (Zeichnung 1)
- Justierung und Zentrierung der Rändelräder durch eine Gewindespindel (Zeichnung 2)
- Hartmetall-Laufstifte
- Erhärtete Oberfläche der Arme, die zum geringeren Verschleiss beitragen
- HSS-Scheiben inkludiert, die zum geringeren Verschleiss der Arme des Werkzeugs beitragen

+ Caractéristiques

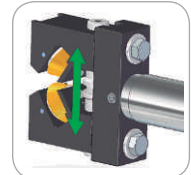
- Recommandé pour obtenir des profils RKAA
- Spécialement conçu pour des moletages selon DIN 72783
- Risque réduit de flexion de la pièce grâce au manque de pression radiale
- Système de centrage pour compenser un possible désalignement du tour (Dessin 1)
- Ajustement et centrage des molettes par le biais d'une broche filetée (Dessin 2)
- Axes en métal dur
- Rondelles en HSS incluses, qui réduisent l'usure de l'outil



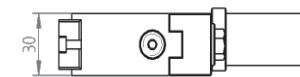
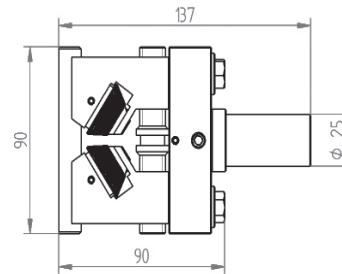
+ Vorschub Avance



(Zeichnung 1)
(Dessin 1)



(Zeichnung 2)
(Dessin 2)



Rändelprofile am Werkstück nach DIN 82

Profils de moletage sur la pièce d'usinage suivant DIN 82

	RKAA	^R RKGE 30°	^R RKGE 45°
Rändelform Forme du moletage			
Auswahl Rändelrad Type de molette	CAA + CAA	KBL30° + KBR30°	KBL45° + KBR45°
Bearbeitungsrichtung-Axial / Radial Directions d'avance possibles: Axiale / Radiale	F	F	F

^R R Empfohlene Rändelungen | R Moletages préconisés

Werkzeug Outil					
Bestell-Nr. Code	Werkzeughalter Bezeichnung Désignation	Ausführung Version	Arbeitsbereich Plage de travail	Rändelrad Molette	Kg Kg
01210100	M16	R+L	Ø 1 - 12	Cónica Conical	1.5

Ersatzteil Pièce détachée		
Bestell-Nr. Code	Bezeichnung Désignation	
01981700	EM16 HM	