



# RÄNDELFORMWERKZEUGE MOLETAGE PAR DÉFORMATION



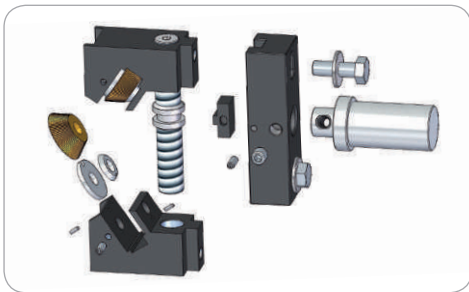
## M16

### + Merkmale

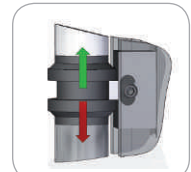
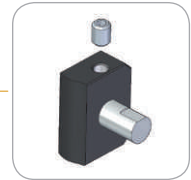
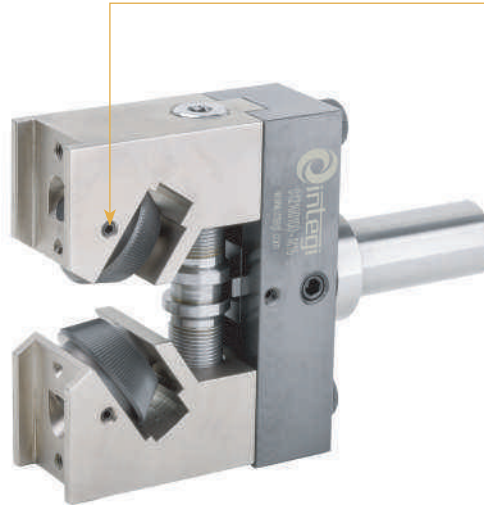
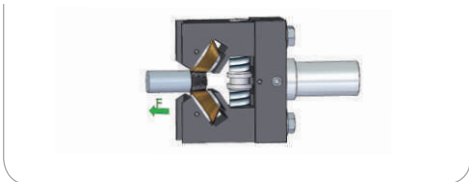
- Empfohlen für RKAA Rändel
- Besonders entworfen für Rändelungen nach DIN 72783
- Reduziertes Risiko, dass das Werkstück gebeugt wird, weil kein Radialdruck darauf ausgeübt wird.
- Rändelkopf mit flexibler Zentrierung (Zeichnung 1)
- Justierung und Zentrierung der Rändelräder durch eine Gewindespindel (Zeichnung 2)
- Hartmetall-Laufstifte
- Erhärtete Oberfläche der Arme, die zum geringeren Verschleiss beitragen
- HSS-Scheiben inkludiert, die zum geringeren Verschleiss der Arme des Werkzeugs beitragen

### + Caractéristiques

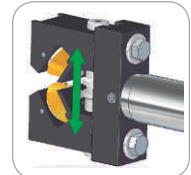
- Recommandé pour obtenir des profils RKAA
- Spécialement conçu pour des moletages selon DIN 72783
- Risque réduit de flexion de la pièce grâce au manque de pression radiale
- Système de centrage pour compenser un possible désalignement du tour (Dessin 1)
- Ajustement et centrage des molettes par le biais d'une broche filetée (Dessin 2)
- Axes en métal dur
- Rondelles en HSS incluses, qui réduisent l'usure de l'outil



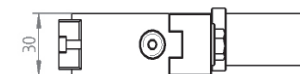
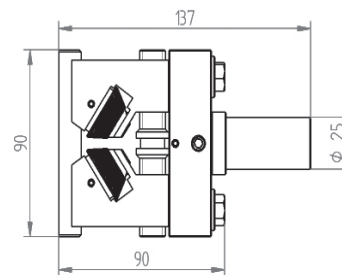
### + Vorschub Avance



(Zeichnung 1)  
(Dessin 1)



(Zeichnung 2)  
(Dessin 2)



### Rändelprofile am Werkstück nach DIN 82

### Profils de moletage sur la pièce d'usinage suivant DIN 82

|   | RKAA      | <sup>R</sup> RKGE 30° | <sup>R</sup> RKGE 45° |
|---|-----------|-----------------------|-----------------------|
| <b>Rändelform</b><br>Forme du moletage  |           |                       |                       |
| <b>Auswahl Rändelrad</b><br>Type de molette   | CAA + CAA | KBL30° + KBR30°       | KBL45° + KBR45°       |
| <b>Bearbeitungsrichtung-Axial / Radial</b><br>Directions d'avance possibles: Axiale / Radiale | F         | F                     | F                     |

<sup>R</sup> R Empfohlene Rändelungen | R Moletages préconisés

| Werkzeug   Outil    |  |                       |                                    |                      |          |
|---------------------|--|-----------------------|------------------------------------|----------------------|----------|
| Bestell-Nr.<br>Code | Werkzeughalter<br>Bezeichnung<br>Désignation | Ausführung<br>Version | Arbeitsbereich<br>Plage de travail | Rändelrad<br>Molette | Kg<br>Kg |
| 01210100            | M16  | R+L                   | Ø 1 - 12                           | Cónica<br>Conical    | 1.5      |

| Ersatzteil   Pièce détachée |                            |  |
|-----------------------------|----------------------------|--|
| Bestell-Nr.<br>Code         | Bezeichnung<br>Désignation |  |
| 01981700                    | EM16 HM                    |  |